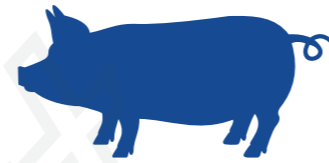


LIVESTOCK EQUIPMENT MANUFACTURER



JCEM
JOYGEN MACHINERY



**PROJECT
SOLUTIONS**
EQUIPMENT SUPPLIES



ADD: No 199, Changxing Road, Jiangbei district Ningbo 315020, China
TEL: +86-574-56195982
TEL: +86-574-56195983
FAX: +86-574-56195983
E-MAIL: info@jgmindustrial.com
WEB: www.jgmindustrial.com



NINGBO JOYGEN MACHINERY CO.,LTD

NINGBO JOYGEN MACHINERY CO.,LTD



COMPANY PROFILE

JGM Industrial is an equipment manufacturing industry for the automation of all types of livestock farms. With more than 10 years of experience in the market we respond to the needs that farmers look for in a good equipment for the automatic feeding of their farms.

JGM Industrial is mainly characterized by its first class products. We offer a wide range that meets the highest quality criteria. Trust our accredited manufacturing processes. We find undoubtedly the most suitable product for you.

JOYGEN MACHINERY

CONTENT

JOYGEN
MACHINERY

Injection-molded floor
注塑地板



01

FRP products
玻璃钢产品



02

03



PVC sheets
PVC 板材

JOYGEN
MACHINERY

畜牧养殖系列

Animal husbandry series

注塑产品

注塑地板 || 注塑配件

玻璃钢产品

玻璃钢支撑 || 玻璃钢型材

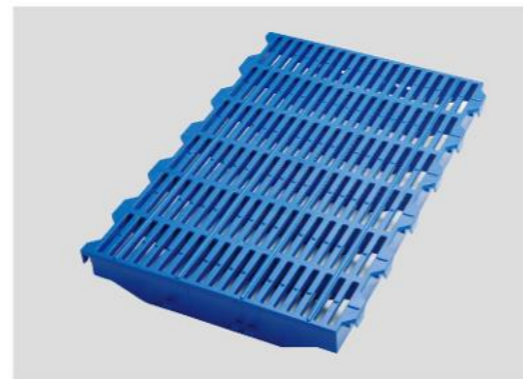
养殖围栏

PVC板材 || 异型材

注塑地板 / Plastic flooring

○产品优点

- 安装运输方便快，在湿度较大的环境下比其他材料地板耐用。
- 两侧有安装卡槽，锯齿状无缝衔接，安装、卸装都很方便；表面磨砂处理预防摔倒受伤。
- 易清洗大大减少了难闻的气味和苍蝇繁殖的可能性，改进了猪的生长和生活环境塑料的昼夜温差比较小有利于仔猪以及母猪的身体健康，以免温差大受凉或烫伤；可以用清洗机的高压水枪冲刷，浑然天成没有缝隙，不容易藏污纳垢加厚双筋坚固耐用可以安心放养。
- 漏粪板的空间尺寸设计合理，孔洞边缘呈圆弧状。不伤猪蹄，漏粪效果好，基本上不用水冲刷，既节省人力又节省资金，最重要的是减轻了处理粪便的负担。



仔猪地板 / 编码: LW6040

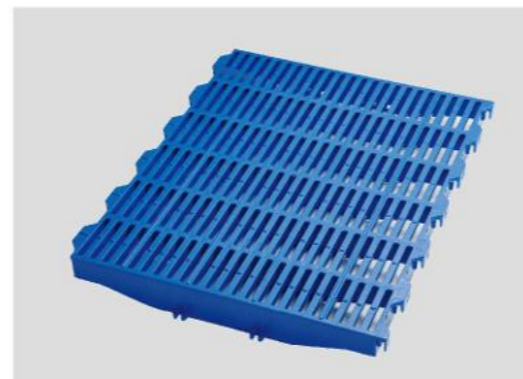
规格: 600*400 (跨度是400)

颜色: 可根据客户需求

包装尺寸及数量: 600*400*200 (袋装) -4PCS,

1250*1050*2250 (普托) -220PCS, 40尺普柜装4480 PCS左右

1250*1050*2500 (高托) -250PCS, 40尺超高柜装5100 PCS左右



仔猪地板 / 编码: LW6050

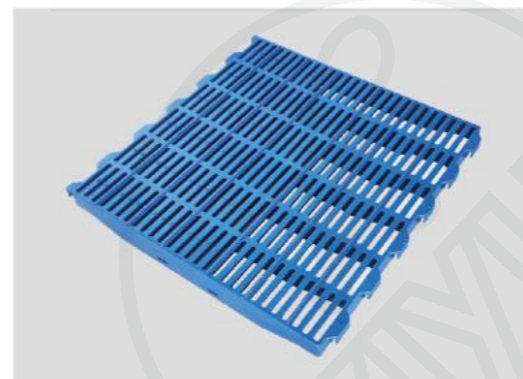
规格: 600*500 (跨度是500)

颜色: 可根据客户需求

包装尺寸及数量: 600*500*230 (袋装) -4PCS,

1150*1150*2250 (普托) -176PCS, 40尺普柜装3400 PCS左右

1150*1150*2500 (高托) -200PCS, 40尺超高柜装3800 PCS左右



仔猪地板 / 编码: LW6060

规格: 600*600 (跨度是600)

颜色: 可根据客户需求

包装尺寸及数量: 600*600*210 (袋装) -4PCS,

1250*1250*2250 (普托) -180PCS, 40尺普柜装3000 PCS左右

1250*1250*2500 (高托) -204PCS, 40尺超高柜装3400 PCS左右



母猪地板 / 编码: LW6040B

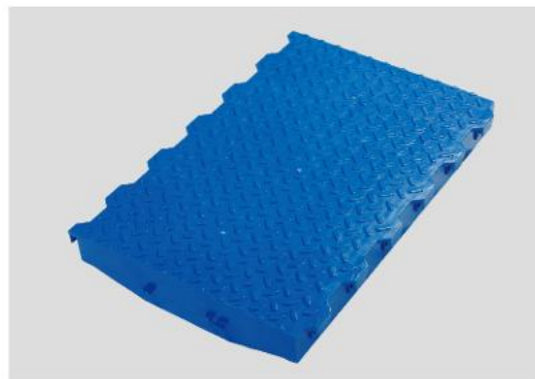
规格: 600*400 (跨度是400)

颜色: 可根据客户需求

包装尺寸及数量: 600*400*220 (袋装) -4PCS,

1250*1050*2250 (普托) -180PCS, 40尺普柜装3680 PCS左右

1250*1050*2500 (高托) -200PCS, 40尺超高柜装4100 PCS左右



封闭地板 / 编码: LW6040C

规格: 600*400 (跨度是400)
颜色: 可根据客户需求
包装尺寸及数量: 600*400*240 (袋装) -4PCS, 1250*1050*2250 (普托) -170PCS, 40尺普柜装3480 PCS左右 1250*1050*2500 (高托) -200PCS, 40尺超高柜装4080 PCS左右



仔猪地板 (带漏粪口、不带漏粪口) / 编码: LW6020

规格: 600*200 (跨度是200) 颜色: 可根据客户需求
包装尺寸及数量: 600*400*200 (袋装) -8PCS 1250*1050*2250 (普托) -520PCS, 1250*1050*2500 (高托) -580PCS, 40尺普柜装10400 PCS左右, 40尺超高柜装11600 PCS左右



母猪地板 / 编码: LW6020B

规格: 600*200 (跨度是200) 颜色: 可根据客户需求
包装尺寸及数量: 600*400*230 (袋装) -8PCS 1250*1050*2250 (普托) -420PCS, 1250*1050*2500 (高托) -480PCS 40尺普柜装8400 PCS左右, 40尺超高柜装9600 PCS左右



电加热地板 / 编码: LWJR12040

规格: 1200*400*57
颜色: 可根据客户需求
包装尺寸及数量: 1360*470*130 (箱装) -1PCS, 1400*1400*2250 (普托) -47PCS, 40尺普柜装647 PCS左右 1400*1400*2500 (高托) -58PCS, 40尺超高柜装767 PCS左右



仔猪地板 / 编码: LWD6040

规格: 600*400 (跨度是400)
颜色: 可根据客户需求
包装尺寸及数量: 600*400*230 (袋装) -4PCS 1250*1050*2250 (普托) -290PCS, 40尺普柜装5500 PCS左右; 1250*1050*2500 (高托) -330PCS, 40尺超高柜装6300 PCS左右。



仔猪地板 / 编码: LWD6050

规格: 600*500 (跨度是500)
颜色: 可根据客户需求
包装尺寸及数量: 600*500*240 (袋装) -4PCS 1150*1150*2250 (普托) -208PCS, 40尺普柜装4000 PCS左右; 1150*1150*2500 (高托) -236PCS, 40尺超高柜装4500 PCS左右。



仔猪地板 / 编码: LWD6060

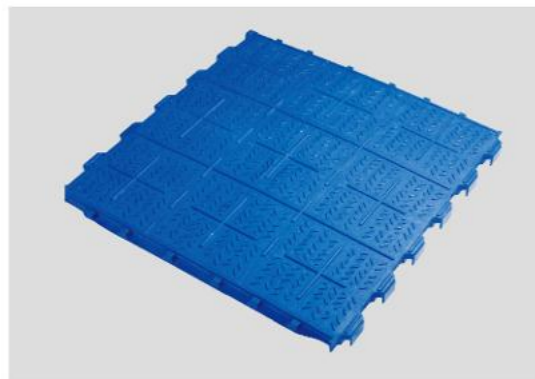
规格: 600*600 (跨度是600)
颜色: 可根据客户需求
包装尺寸及数量: 600*600*240 (袋装) -4PCS 1250*1250*2250 (普托) -184PCS, 40尺普柜装2900 PCS左右; 1250*1250*2500 (高托) -204PCS, 40尺超高柜装3200 PCS左右。



仔猪地板 / 编码: LWD6070

规格: 600*700 (跨度是700)
颜色: 可根据客户需求
包装尺寸及数量: 600*700*240 (袋装) -4PCS 1450*1250*2250 (普托) -180PCS, 40尺普柜装2600PCS左右; 1450*1250*2500 (高托) -204PCS, 40尺超高柜装2800 PCS左右。

注塑地板-LWD系列



封闭地板 / 编码: LWD6060C

规格: 600*600 (跨度是600)
颜色: 可根据客户需求
包装尺寸及数量: 600*600*240 (袋装) -4PCS
1250*1250*2250 (普托) -136PCS, 40尺普柜装2500PCS左右;
1250*1250*2500 (高托) -168PCS, 40尺超高柜装2900 PCS左右。

注塑地板-LWG系列



仔猪地板 / 编码: LWG6040

规格: 600*400 (跨度是400)
颜色: 可根据客户需求
包装尺寸及数量: 600*400*140 (袋装) -4PCS
1250*1050*2250(普托)-350PCS, 40尺普柜装7100PCS左右;
1250*1050*2500(高托)-400PCS, 40尺高柜装8100PCS左右;



母猪地板 / 编码: LWG6050

规格: 600*500 (跨度是500)
颜色: 可根据客户需求
包装尺寸及数量: 600*500*140 (袋装) -4PCS
1150*1150*2250(普托)-256PCS, 40尺普柜装4900PCS左右;
1150*1150*2500(高托)-296PCS, 40尺高柜装5700PCS左右;

注塑地板-LWG系列



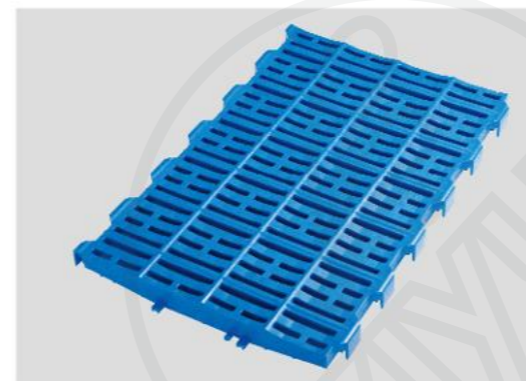
仔猪地板 / 编码: LWG6060

规格: 600*600 (跨度是600)
颜色: 可根据客户需求
包装尺寸及数量: 600*600*210 (袋装) -4PCS
1250*1250*2250(普托)-156PCS, 40尺普柜装2800PCS左右;
1250*1250*2500(高托)-180PCS, 40尺高柜装3160PCS左右;



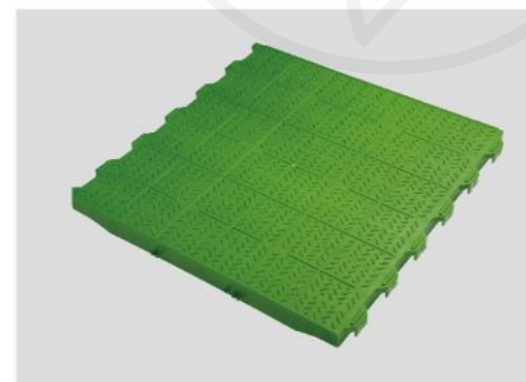
仔猪地板 / 编码: LWG6080

规格: 600*800 (跨度是800)
颜色: 可根据客户需求
包装尺寸及数量: 600*800*220 (袋装) -4PCS
40尺普柜装2270PCS左右;
40尺高柜装2400PCS左右;



母猪地板 / 编码: LWG6040B

规格: 600*400 (跨度是400)
颜色: 可根据客户需求
包装尺寸及数量: 600*400*140 (袋装) -4PCS
1250*1050*2250(普托)-360PCS, 40尺普柜装7300PCS左右;
1250*1050*2500(高托)-400PCS, 40尺高柜装8100PCS左右;



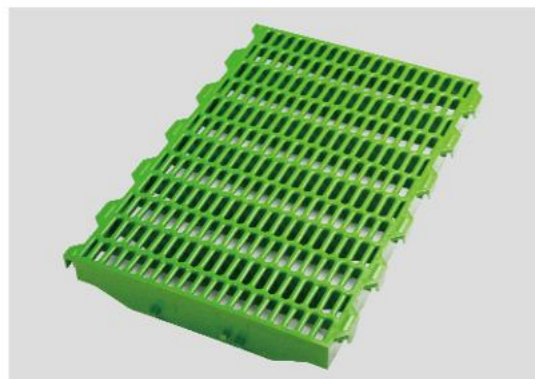
封闭地板 / 编码: LWG6060C

规格: 600*600 (跨度是600)
颜色: 可根据客户需求
包装尺寸及数量: 600*600*210 (袋装) -4PCS
1250*1250*2250(普托)- 248PCS, 40尺普柜装3700 PCS左右;
1250*1250*2500(高托)-276PCS, 40尺高柜装4100PCS左右;



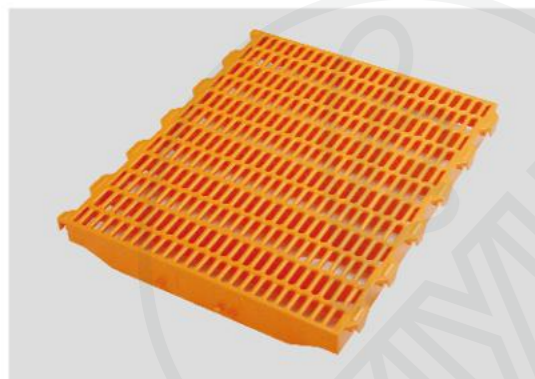
仔猪地板 / 编码: LWS6030

规格: 600*300 (跨度是300)
颜色: 可根据客户需求
包装尺寸及数量: 600*300*200 (袋装) -4PCS
1250*1250*2250 (普托) -352PCS, 40尺普柜装5800 PCS左右
1250*1250*2500 (高托) -400PCS, 40尺超高柜装6400 PCS左右



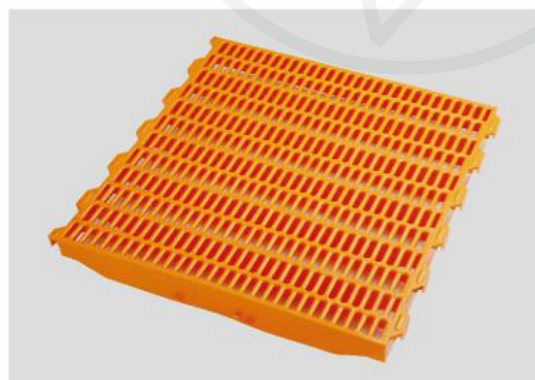
仔猪地板 / 编码: LWS6040

规格: 600*400 (跨度是400)
颜色: 可根据客户需求
包装尺寸及数量: 600*400*200 (袋装) -4PCS
1250*1050*2250 (普托) -220PCS, 40尺普柜装4480 PCS左右
1250*1050*2500 (高托) -250PCS, 40尺超高柜装5100 PCS左右



仔猪地板 / 编码: LWS6050

规格: 600*500 (跨度是500)
颜色: 可根据客户需求
包装尺寸及数量: 600*500*200 (袋装) -4PCS
1150*1150*2250 (普托) -176PCS, 40尺普柜装3400 PCS左右
1150*1150*2500 (高托) -200PCS, 40尺超高柜装3800 PCS左右



仔猪地板 / 编码: LWS6060

规格: 600*600 (跨度是600)
颜色: 可根据客户需求
包装尺寸及数量: 600*600*200 (袋装) -4PCS
1250*1250*2250 (普托) -180PCS, 40尺普柜装3000 PCS左右
1250*1250*2500 (高托) -204PCS, 40尺超高柜装3400 PCS左右



定量杯 / 编码: 22118-2、22119-2

规格: 6升、8升	
包装尺寸及数量:	
6升: 8个/箱 (950*480*500);	8升: 8个/箱 (950*480*560);
64个 (8箱)/托 (1050*1000*2220)	64个 (8箱)/托 (1050*1000*2400)
40尺普柜装1408套	40尺超高柜装1408套



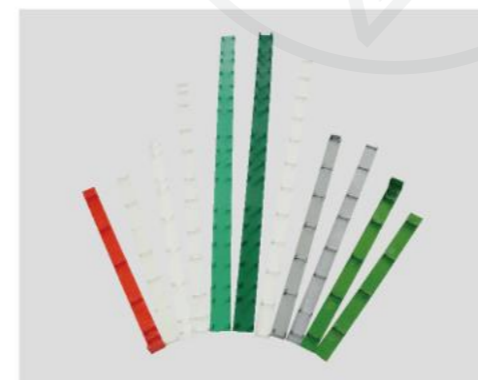
定量杯 / 编码: 22108-2、22109-2

规格: 6升、8升	
包装尺寸及数量:	
6升: 8个/箱 (950*480*500);	8升: 8个/箱 (950*480*560);
64个 (8箱)/托 (1050*1000*2220)	64个 (8箱)/托 (1050*1000*2400)
40尺普柜装1408套	40尺超高柜装1408套



一头链接件、三头链接件 (50厚PP板配件)
编码: 22083、22082

规格: 50
包装尺寸及数量:
一头链接件 170PCS/箱 (450*450*330)
三头链接件 60PCS/箱 (450*450*330)



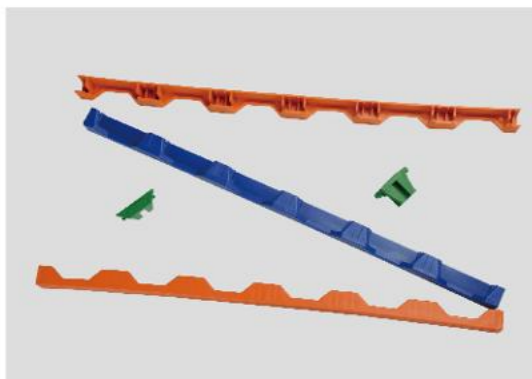
PVC板堵头

编码: 22050、22051、22052、22053、22054、22055、22056、22057、22058、22059
规格: PVC板材厚度35, 宽度 500、600、700、750、800、900
PVC板材厚度30, 宽度500
PVC板材厚度50, 宽度900、965



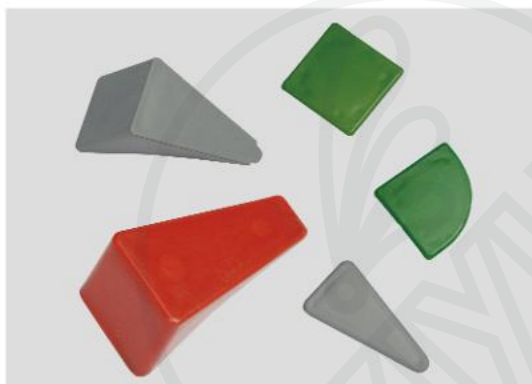
PVC板用把手 / 编码:21013/21012A/21014

规格: 30、35、50
包装尺寸及数量: 30把手 270PCS/箱 (450*450*330)
35把手 210PCS/箱 (450*450*330)
50把手 126PCS/箱 (450*450*330)



地板用堵头 / 编码: 22084/22077

规格: 大堵头600*25*30、小堵头36(60)*15*35
包装尺寸及数量: 大堵头: 126PCS/箱 (650*400*300)
小堵头: 800PCS/箱 (410*260*260)



玻璃钢支撑用堵头; 三开、两开立柱用堵头
编码: 22005/22006/22009/21030/21031

规格: 三角型玻璃钢支撑用外堵头, 内堵头		
K120玻璃钢外堵头; 三开两开立柱堵头		
包装尺寸及数量:		
三角型玻璃钢支撑用外堵头	600PCS/箱	450*450*330
三角型玻璃钢支撑用内堵头	1200PCS/箱	410*260*260
三开立柱堵头	1000PCS/箱	410*260*260
两开立柱堵头	1000PCS/箱	410*260*260



拉绳三通 / 编码: 22105

规格: 60
名称: 拉绳三通
包装尺寸及数量: 40PCS/箱 450*450*330



喇叭口下料管 / 编码: 62101、62100

规格: 60、75
包装尺寸及数量: 60- 48PCS/箱 (450*400*600)
75- 48PCS/箱 (550*450*650)



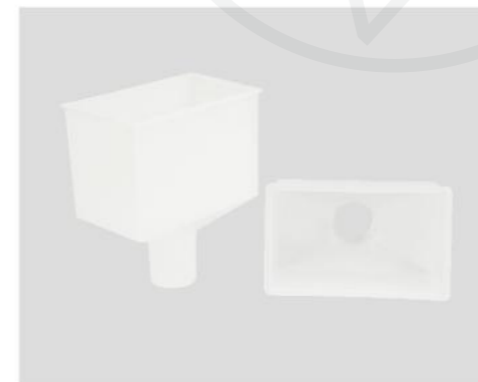
漏粪阻 / 编码: 22098-22101-22102;
22100-22101-22102

规格: 小187-160mm; 大250-215mm	
包装尺寸及数量: 160底座	12PCS/箱 (450*450*330)
215底座	20PCS/箱 (590*540*530)
黑色橡胶阻	25PCS/箱 (450*450*330)
其他不锈钢配件	90套/箱 (410*260*260)



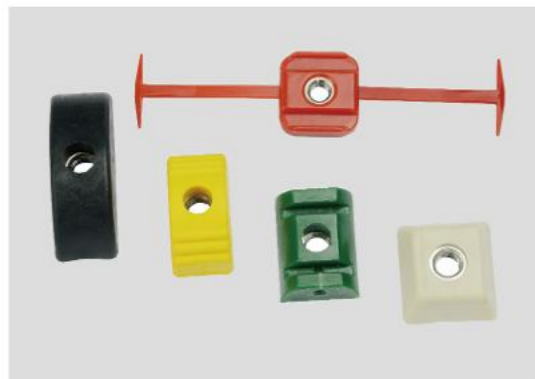
落料斗 / 编码: 62010

规格: 418.98*179.05*317.5
包装尺寸及数量: 10PCS/箱 450*400*600



小落料斗 / 编码: 62011

规格: 268*166*306
包装尺寸及数量: 8PCS/箱 450*400*600
250PCS/托 1250*1050*2100



尼龙固定件 / 编码:22095、22096、22090、17128 (17331)、22085

规格: M8、M10		
包装尺寸及数量:		
22095红色翅膀固定件:	800PCS/箱	410*260*260
22096黑色固定件:	600PCS/箱	410*260*260
22096黄色固定件:	800PCS/箱	410*260*260
17128 (17331) 绿色固定件:	900PCS/箱	410*260*260
22085楔形固定件:	1000PCS/箱	410*260*260



伸缩管卡扣 / 编码: 22106、22107

规格: 60-65、70-75	
名称: 伸缩管卡扣	
包装尺寸及数量: 60-65	350PCS/箱 450*450*330
70-75	300PCS/箱 450*450*330



水管固定U型件、Ω件 / 编码: 22086-30、22086-35、22087

规格: 30、35	
包装尺寸及数量:	
30U型件	630PCS/箱 450*450*330
35U型件	544PCS/箱 450*450*330
30、35Ω件	600PCS/箱 410*260*260



小猪用透明饮水碗 / 编码: 22091

规格: 124*2.5*60	
包装尺寸及数量: 63PCS/箱 450*450*330	



透明伸缩下料管

编码: TMG1001-TMG1003; TMG1007-TMG1008	
规格: 60-65;70-75	
包装尺寸及数量:	
60-65	40套/箱 (530*350*1020) ; 640套 (16箱) /托 1450*1100*2200
70-75	40套/箱 (610*390*1020) ; 480套 (12箱) /托 1250*1250*2200



弯头、三通

编码: 22115、22115-2、22116、22116-2	
规格: 60、63	
包装尺寸及数量:	
60弯头	90PCS/箱 (450*450*330) ; 63弯头 80PCS/箱 (450*450*330) ;
60三通	56PCS/箱 (450*450*330) ; 63三通 50PCS/箱 (450*450*330) ;



保温箱小门套

编码: 22078、22079、22080	
规格: 适合30、35板材用	
包装尺寸及数量:	
30滑道	160套/箱 (450*450*330) ; 35滑道 140套/箱 (450*450*330) ;
30、35门板	150PCS/箱 (450*450*330)



支撑件套 / 编码: GZ-001\002\003+22108; HZ-001\002\003+22017-P

规格: 支撑管90*4、37.5*4	
包装尺寸及数量:	
GZ-001	130PCS/箱 (450*450*330) ; GZ-002 60PCS/箱 (450*450*330) ;
GZ-003	42PCS/箱 (450*450*330) ; 另外, 支撑管22108单包
HZ-001	50PCS/箱 (450*450*330) ; HZ-002 180PCS/箱 (450*450*330) ;
HZ-003	130PCS/箱 (450*450*330) ; 另外, 支撑管22108单包



玻璃钢支撑堵头

编码: 22007、22010、22011、22015、22016、22017、22018、

22062、22063、22064等

规格: 配合各种规格的玻璃钢支撑

包装尺寸及数量: (200-300) PCS/箱 450*450*330



○行业名称: 玻璃钢支撑、玻璃钢梁、玻璃钢地板梁、畜牧地板梁

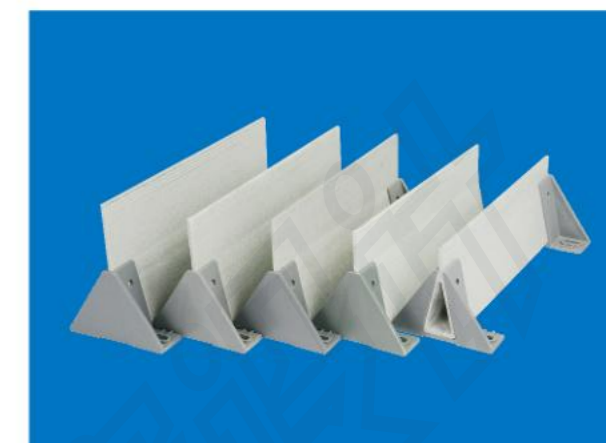
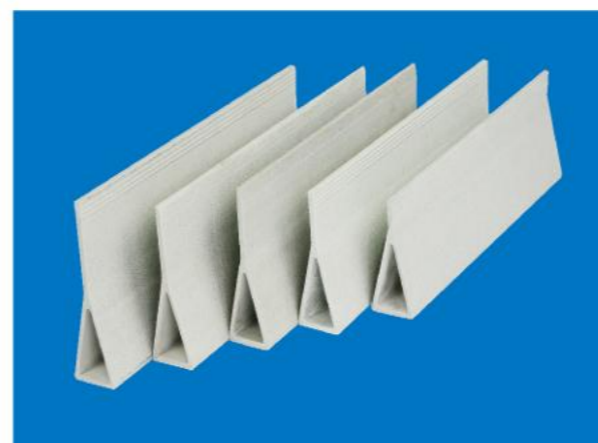
○产品特性:

○良好的耐化学和环境介质, 腐蚀性能强、轻质、抗冲击、绝缘性、透磁性佳、耐老化、寿命长; 免维护、绝缘隔热、安装简单、切割方便; 可设计性强、外表美观。

○玻璃钢支撑梁, 主要用在畜牧养殖产业, 作为窝棚的支撑梁用。

○本产品为新一代支撑梁, 环保耐腐蚀好消毒, 承载力强, 经久耐用, 可根据客户要求制作各种型号尺寸, 安装拆卸简易轻便。

△玻璃钢支撑



规格: $\Delta 100*5.5*36$ $\Delta 120*5.5*36$ $\Delta 135*5.5*36$ $\Delta 135*4.6*36$ $\Delta 150*5.5*36$ $\Delta 150*4.5*36$ $\Delta 150*5.5*45$

包装方式: 长度(L)在3米以下, 10PCS/包

$\Delta 100$ L*220*110 300PCS/托 L*1120*800

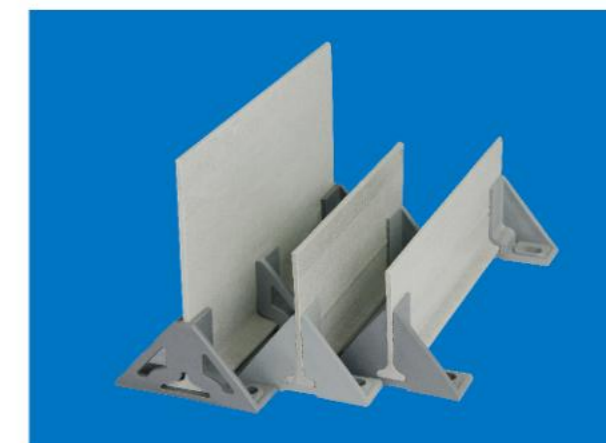
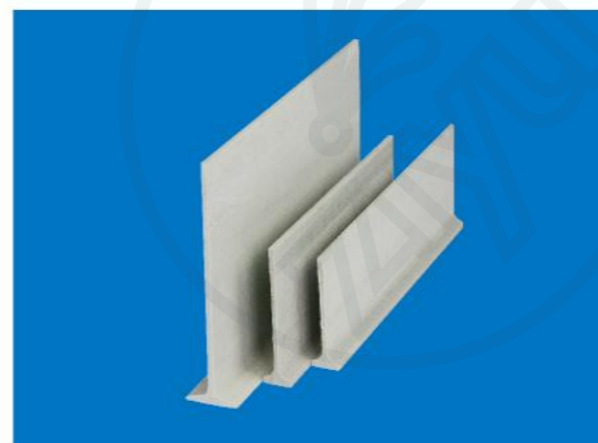
$\Delta 120$ L*220*130 300PCS/托 L*1120*900

$\Delta 135$ L*220*140 300PCS/托 L*1120*980

$\Delta 150$ L*220*160 300PCS/托 L*1120*1060

长度(L)在3米以上, 按6PCS/包

T 玻璃钢支撑系列1



规格: T型100*5*25 T型120*5*25 T型200*5*44

包装方式: T100、T120长度(L)在3米以下, 10PCS/包

T100 L*140*100 360PCS/托 L*1100*660

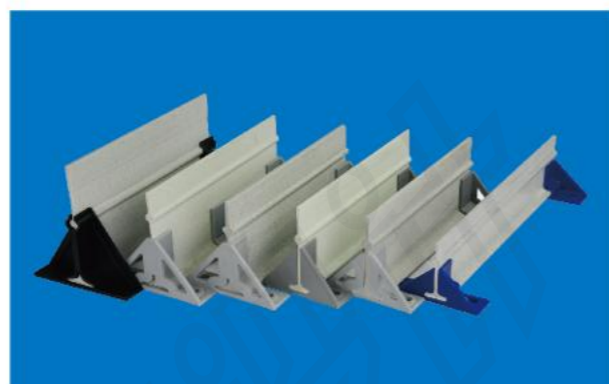
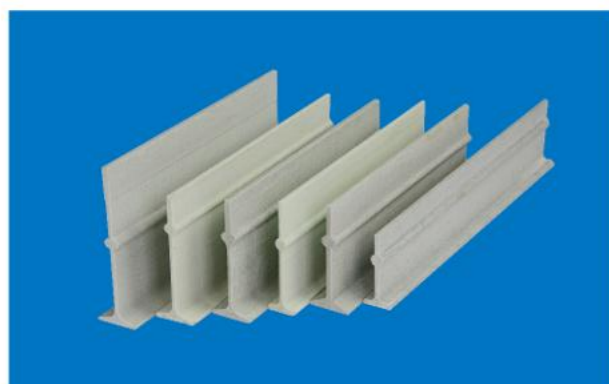
T120 L*130*120 360PCS/托 L*1100*750

T200 4PCS/包

T200 L*230*80 120PCS/托 L*1250*480

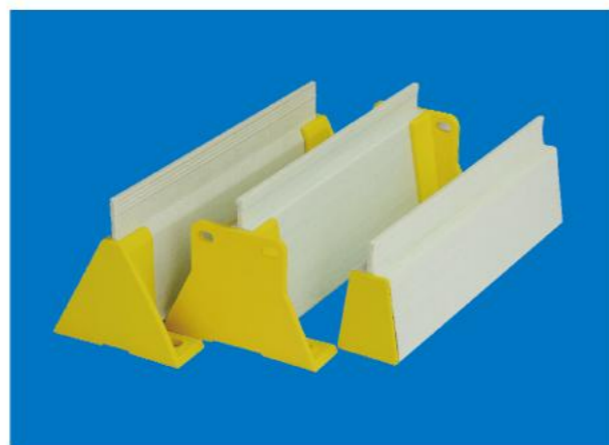
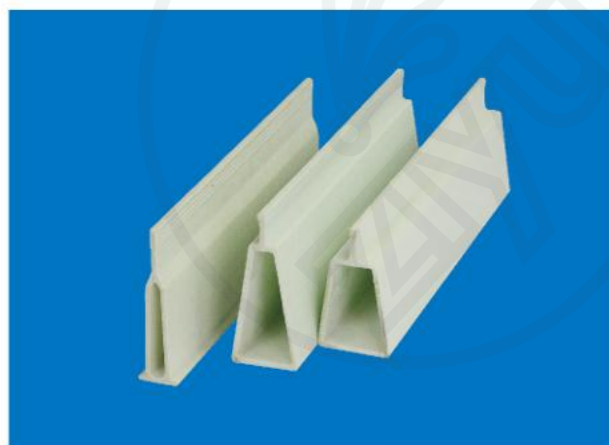
T100、T120长度(L)在3米以上, 按6PCS/包

T 型玻璃钢支撑系列2

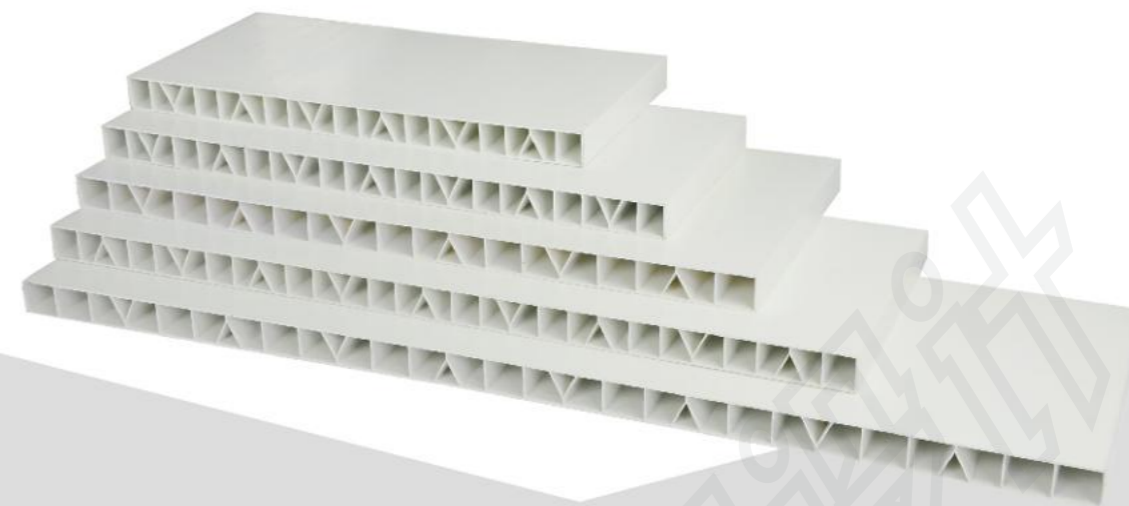


规格: T型80*5*30带加强筋	T型89*5.5*30带加强筋	T型114*5.5*44.5带加强筋	T型115*5.5*44.5带加强筋
T型120*5*30带加强筋	T型127*6.35*44带加强筋	T型135*5.5*44带加强筋	T型165*6.2*44带加强筋
包装方式: 长度(L)在3米以下, 10PCS/包			
T80 L*120*100 360PCS/托 L*1100*680		T89 L*130*110 360PCS/托 L*10500*750	
T114/T115 L*130*115 360PCS/托 L*1050*750		T120 L*130*120 360PCS/托 L*1050*750	
T127 L*130*130 360PCS/托 L*1050*900		T135 L*160*160 300PCS/托 L*1050*1150	
T165 L*170*170 300PCS/托 L*1050*1200		长度(L)在3米以上, 按6PCS/包	

异型玻璃钢支撑



规格: DM120*5.5*29.8 K100*5.1*54.16 K120*5.5*50
包装方式: DM120 长度(L)在3米以下, 10PCS/包
L*230*130 300PCS/托 L*1050*800
K100 4PCS/包 L*170*100 196PCS/托 L*1150*850
K120 4PCS/包 L*170*120 192PCS/托 L*1120*850

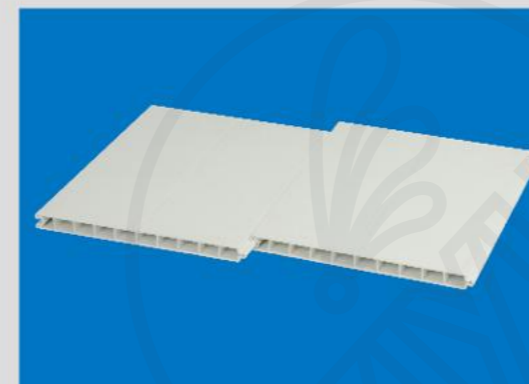


○行业称呼: 畜牧围栏/畜牧围板/PVC中空板/养殖畜牧围栏/畜牧业围板

○应用于: 母猪产床、仔猪保温箱、保育栏、育肥栏

○材质轻便, 坚固耐用, 美观舒适, 防水阻燃, 无毒难燃, 防水、防潮、防虫蛀且无须维护, 只要用清水清洗即可。

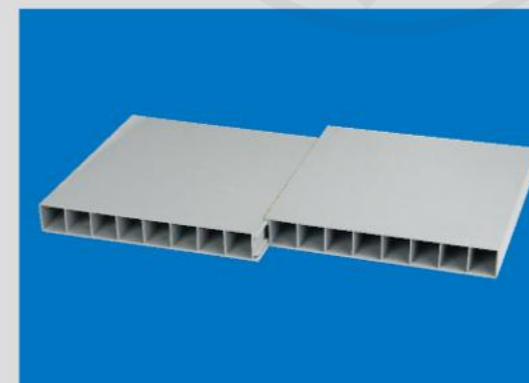
○组装方便, 耐候性强, 使用持久, 抗冲击, 耐腐蚀, 不会因为温度变化而开裂变形。



PVC中空板 (R边直筋, 带配合)

编码: LW20015ZZP

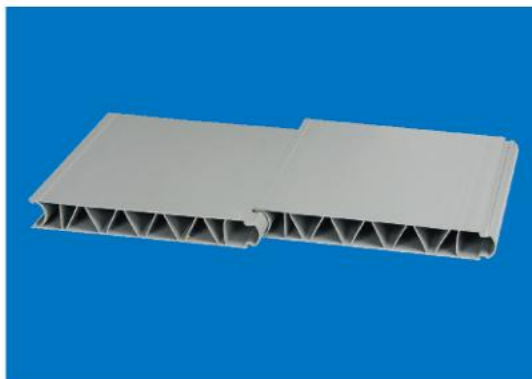
规格(mm): 200*15 壁厚1.5 筋厚1.0	颜色: 白色、灰色
包装方式、数量及外形尺寸: 长度(L)3米以下按托盘包装, 普托700PCS/托, 外形尺寸(L+20)*1020*2250	
高托780PCS/托, 外形尺寸(L+20)*1020*2500	
长度(L)超过3米的协商包装。	



PVC中空板 (直边直筋, 小钩配合)

编码: LW25035ZZP

规格(mm): 250*35 壁厚2.0 筋厚1.0	颜色: 白色、灰色
包装方式、数量及外形尺寸: 长度(L)3米以下按托盘包装, 普托240PCS/托, 外形尺寸(L+20)*1020*2250	
高托272PCS/托, 外形尺寸(L+20)*1020*2500	
长度(L)超过3米的协商包装。	



PVC中空板 (R边斜筋, 带配合)

编码: LW25035RXP

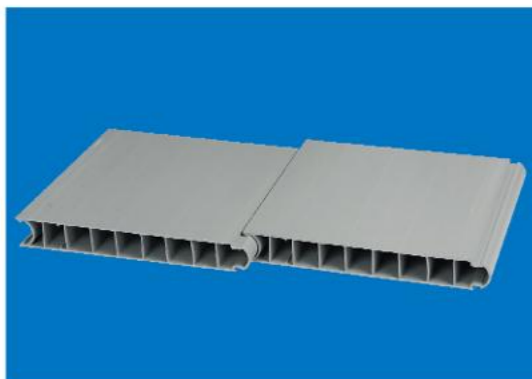
规格(mm): 250*35 壁厚2.0 筋厚1.0 颜色: 白色、灰色

包装方式、数量及外形尺寸: 长度(L)3米以下按托盘包装,

普托240PCS/托, 外形尺寸(L+20)*1030*2250

高托272PCS/托, 外形尺寸(L+20)*1030*2500

长度(L)超过3米的协商包装。



PVC中空板 (R边直筋, 带配合)

编码: LW25035ZZP2

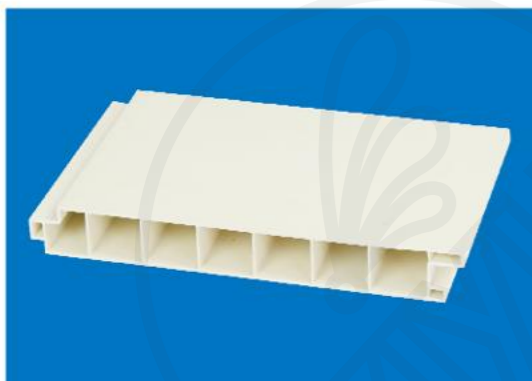
规格(mm): 250*35 壁厚2.0 筋厚1.0 颜色: 白色、灰色

包装方式、数量及外形尺寸: 长度(L)3米以下按托盘包装,

普托240PCS/托, 外形尺寸(L+20)*1030*2250

高托272PCS/托, 外形尺寸(L+20)*1030*2500

长度(L)超过3米的协商包装。



PVC中空板 (直边直筋, 带配合)

编码: LW25035RXP

规格(mm): 250*35 壁厚1.3 筋厚1.0 颜色: 白色、灰色

包装方式、数量及外形尺寸: 长度(L)3米以下按托盘包装,

普托240PCS/托, 外形尺寸(L+20)*1030*2250

高托272PCS/托, 外形尺寸(L+20)*1030*2500

长度(L)超过3米的协商包装。



PVC中空板 (直边直筋)

编码: LW50020ZZ

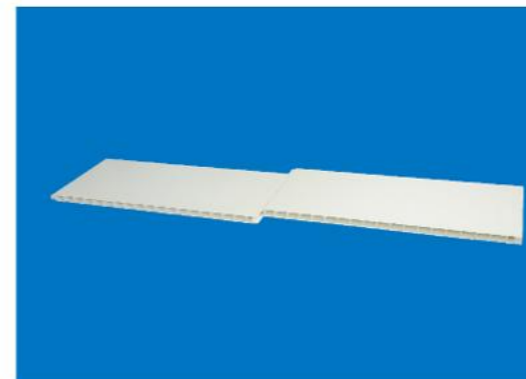
规格(mm): 500*20 壁厚1.5 筋厚1.2 颜色: 白色、灰色

包装方式、数量及外形尺寸: 长度(L)3米以下按托盘包装,

普托212PCS/托, 外形尺寸(L+20)*1020*2250

高托232PCS/托, 外形尺寸(L+20)*1020*2500

长度(L)超过3米的协商包装



PVC中空板 (R边直筋, 带配合)

编码: LW60020RZP

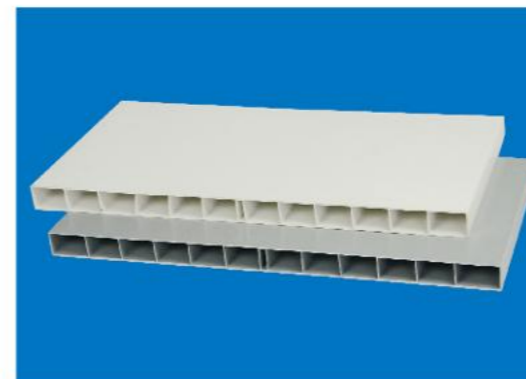
规格(mm): 600*20 壁厚1.7 筋厚1.1 颜色: 白色、灰色

包装方式、数量及外形尺寸: 长度(L)3米以下按托盘包装,

普托212PCS/托, 外形尺寸(L+20)*1230*2250

高托232PCS/托, 外形尺寸(L+20)*1230*2500

长度(L)超过3米的协商包装



PVC中空板 (直边直筋)

编码: LW50030ZZ、LW50030ZZB

规格(mm): 500*30 壁厚2.0 筋厚1.0 (壁厚1.7筋厚1.1)

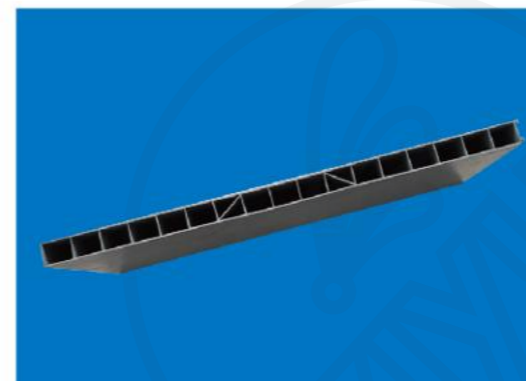
包装方式、数量及外形尺寸: 长度(L)3米以下按托盘包装,

普托140PCS/托, 外形尺寸(L+20)*1020*2250

高托156PCS/托, 外形尺寸(L+20)*1020*2500

长度(L)超过3米的协商包装。

颜色: 白色、灰色



PVC中空板 (直边直筋, 带配合)

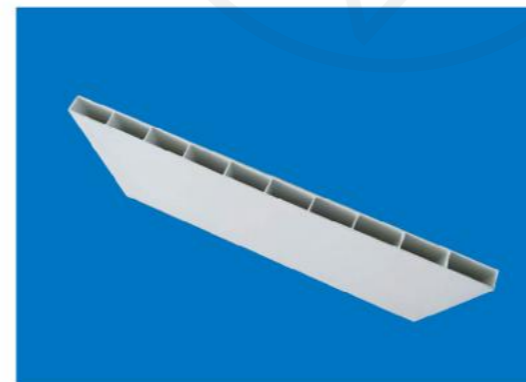
编码: LW60030ZZP

规格(mm): 600*30 壁厚2.0 筋厚1.0 颜色: 白色、灰色

包装方式、数量及外形尺寸:

普托140PCS/托;

外形尺寸: (L+20)*1220*2250



PVC中空板 (直边直筋)

编码: LW50822ZZ

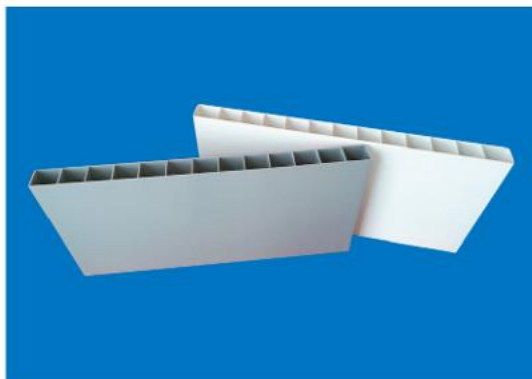
规格(mm): 508*22 壁厚2.0 筋厚1.0 颜色: 白色、灰色

包装方式、数量及外形尺寸: 长度(L)3米以下按托盘包装,

普托192 PCS/托, 外形尺寸(L+20)*1040*2250

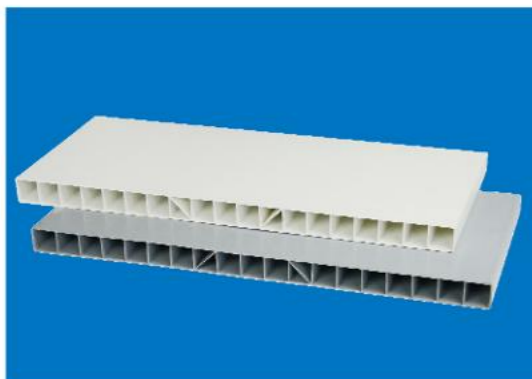
高托212PCS/托, 外形尺寸(L+20)*1040*2500

长度(L)超过3米的协商包装



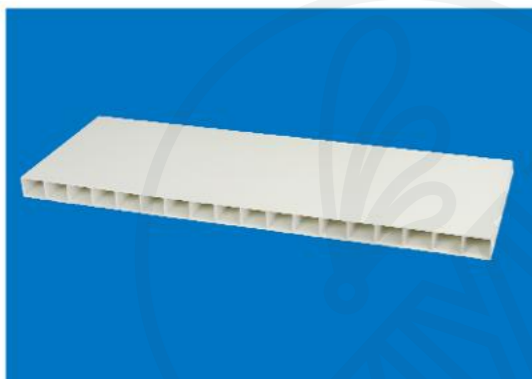
PVC中空板 (直边直筋)
 编码: LW50035ZZ、LW50035ZZB、LW50035ZZC、LW50035ZZD

规格(mm): 500*35 壁厚2.0筋厚1.0 (壁厚1.7筋厚1.1)	
(壁厚2.0筋厚1.4) (壁厚1.8筋厚1.2)	颜色: 白色、灰色
包装方式、数量及外形尺寸: 长度(L)3米以下按托盘包装,	
普托120PCS/托, 外形尺寸(L+20)*1020*2250	
高托136PCS/托, 外形尺寸(L+20)*1020*2500	
长度(L)超过3米的协商包装	



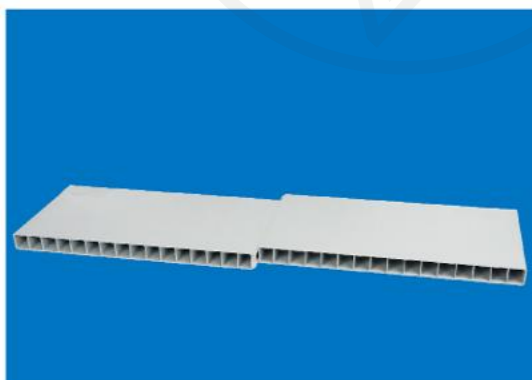
PVC中空板 (直边直筋)
 编码: LW60035ZZ、LW60035ZZB、LW60035ZZD

规格(mm): 600*35 壁厚2.0筋厚1.0 (壁厚1.7筋厚1.1)	
(壁厚1.8筋厚1.2)	颜色: 白色、灰色
包装方式、数量及外形尺寸: 长度(L)3米以下按托盘包装,	
普托120PCS/托, 外形尺寸(L+20)*1220*2250	
高托136PCS/托, 外形尺寸(L+20)*1220*2500	
长度(L)超过3米的协商包装	



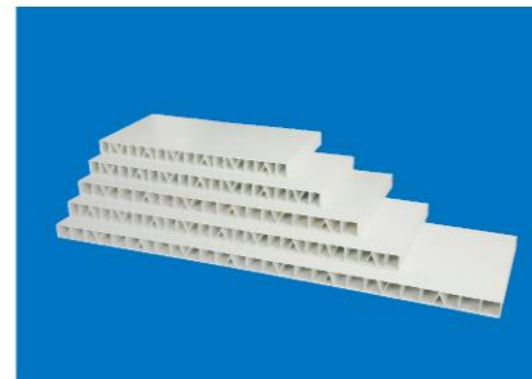
PVC中空板 (直边直筋)
 编码: LW74035ZZ

规格(mm): 740*35 壁厚2.0筋厚1.0	颜色: 白色、灰色
包装方式、数量及外形尺寸: 长度(L)3米以下按托盘包装,	
普托60PCS/托, 外形尺寸(L+20)*760*2250	
高托68PCS/托, 外形尺寸(L+20)*760*2500	
长度(L)超过3米的协商包装	



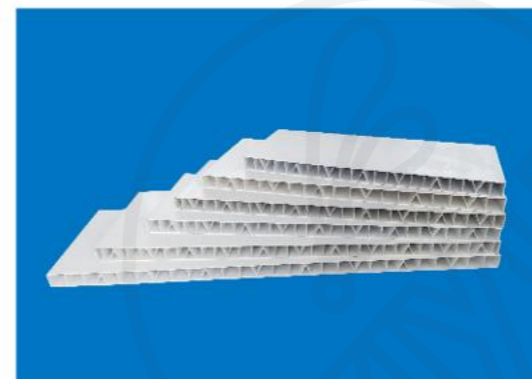
PVC中空板 (直边直筋、小钩配合)
 编码: LW50035ZZP

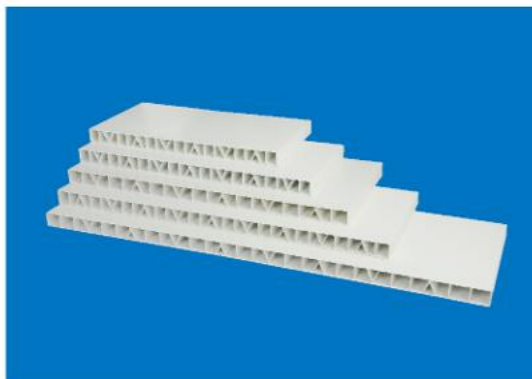
规格(mm): 500*35 壁厚2.0筋厚1.0	颜色: 白色、灰色
包装方式、数量及外形尺寸: 长度(L)3米以下按托盘包装,	
普托120PCS/托, 外形尺寸(L+20)*1030*2250	
高托136PCS/托, 外形尺寸(L+20)*1030*2500	
长度(L)超过3米的协商包装	



PVC中空板 (直边人字筋)
 编码: LW50035ZX、LW60035ZX、LW70035ZX、LW75035ZX、LW80035ZX、LW90035ZX、LW100035ZX

规格(mm): 500*35、600*35、700*35、750*35、800*35、900*35、1000*35 壁厚2.0 筋厚1.2	颜色: 白色、灰色
包装方式、数量及外形尺寸:	
1、500*35板长度(L)3米以下按托盘包装,	
普托120PCS/托, 外形尺寸(L+20)*1020*2250	
高托136PCS/托, 外形尺寸(L+20)*1020*2500	
长度(L)超过3米的协商包装。	
2、600*35板 长度(L)3米以下按托盘包装,	
普托120PCS/托, 外形尺寸(L+20)*1220*2250,	
高托136PCS/托, 外形尺寸(L+20)*1220*2500,	
长度(L)超过3米的协商包装。	
3、700*35板 长度(L)3米以下按托盘包装,	
普托60PCS/托, 外形尺寸(L+20)*720*2250	
高托68PCS/托, 外形尺寸(L+20)*720*2500	
长度(L)超过3米的协商包装	
4、750*35板 长度(L)3米以下按托盘包装,	
普托60PCS/托, 外形尺寸(L+20)*770*2250	
高托68PCS/托, 外形尺寸(L+20)*770*2500	
长度(L)超过3米的协商包装	
5、800*35板 长度(L)3米以下按托盘包装,	
普托60PCS/托, 外形尺寸(L+20)*820*2250	
高托68PCS/托, 外形尺寸(L+20)*820*2500	
长度(L)超过3米的协商包装	
6、900*35板 长度(L)3米以下按托盘包装,	
普托60PCS/托, 外形尺寸(L+20)*920*2250	
高托68PCS/托, 外形尺寸(L+20)*920*2500	
长度(L)超过3米的协商包装	
7、1000*35板 长度(L)3米以下按托盘包装,	
普托60PCS/托, 外形尺寸(L+20)*1020*2250	
高托68PCS/托, 外形尺寸(L+20)*1020*2500	
长度(L)超过3米的协商包装	

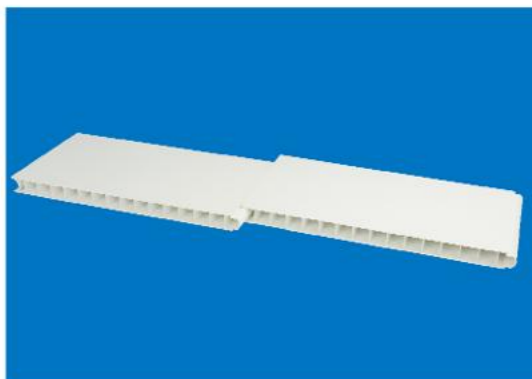




PVC中空板 (直边人字筋)

编码: LW110035ZX、LW120035ZX

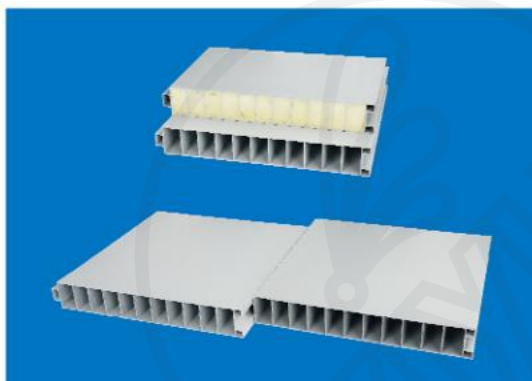
规格(mm): 1100*35、1200*35 壁厚2.0 筋厚1.0	颜色: 白色、灰色
包装方式、数量及外形尺寸: 1、1100*35板	
长度(L)3米以下按托盘包装, 普托50PCS/托,	
外形尺寸 (L+20)*1120*1870长度(L)超过3米的协商包装	
2、1200*35板 长度(L)3米以下按托盘包装, 普托50PCS/托	
外形尺寸 (L+20)*1220*1870长度(L)超过3米的协商包装	



PVC中空板 (R边直筋、带配合)

编码: LW50035RZP

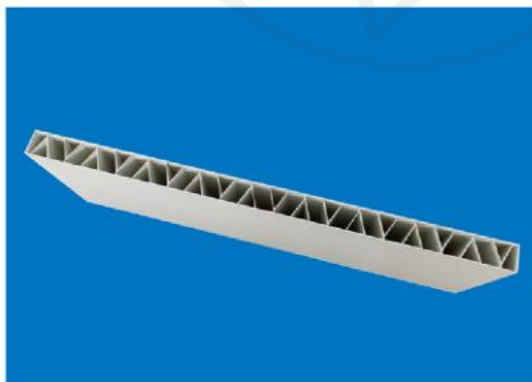
规格(mm): 500*35 壁厚2.0筋厚1.0	颜色: 白色、灰色
包装方式、数量及外形尺寸: 长度(L)3米以下按托盘包装,	
普托120PCS/托, 外形尺寸 (L+20)*1050*2250	
高托136PCS/托, 外形尺寸 (L+20)*1050*2500	
长度(L)超过3米的协商包装	



PVC中空墙板 (直边直筋、带配合) 可有发泡填充

编码: LW50075ZZP

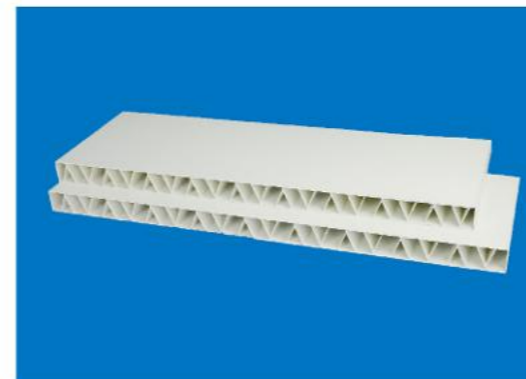
规格(mm): 500*75 壁厚2.0筋厚1.5	颜色: 白色、灰色
包装方式、数量及外形尺寸: 长度(L)3米以下按托盘包装,	
普托56PCS/托, 外形尺寸 (L+20)*1040*2250	
高托62PCS/托, 外形尺寸 (L+20)*1040*2500	
长度(L)超过3米的协商包装	



PVC中空板 (直边人字筋)

编码: LW90050ZX

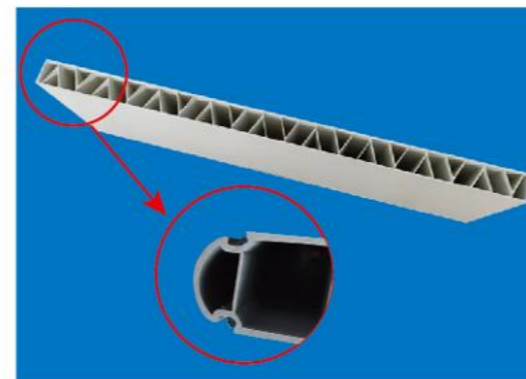
规格(mm): 900*50 壁厚2.2筋厚1.2	颜色: 白色、灰色
包装方式、数量及外形尺寸: 长度(L)3米以下按托盘包装,	
普托42PCS/托, 外形尺寸 (L+20)*920*2250	
高托46PCS/托, 外形尺寸 (L+20)*920*2500	
长度(L)超过3米的协商包装	



PVC中空板 (直边人字筋)

编码: LW96550ZX

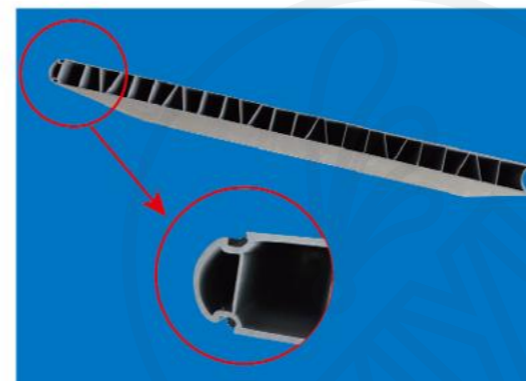
规格(mm): 965*50 壁厚2.2筋厚1.2	颜色: 白色、灰色
包装方式、数量及外形尺寸: 长度(L)3米以下按托盘包装,	
普托42PCS/托, 外形尺寸 (L+20)*985*2250	
高托46PCS/托, 外形尺寸 (L+20)*985*2500	
长度(L)超过3米的协商包装	



PVC中空板 (R边斜筋、带配合、带共挤胶条)

编码: LW50035RXP-G

规格(mm): 500*35 壁厚2.5筋厚1.2	颜色: 白色、灰色
包装方式、数量及外形尺寸: 长度(L)3米以下按托盘包装,	
普托120 PCS/托, 外形尺寸 (L+20)*1030*2250	
高托136 PCS/托, 外形尺寸 (L+20)*1030*2500	
长度(L)超过3米的协商包装	

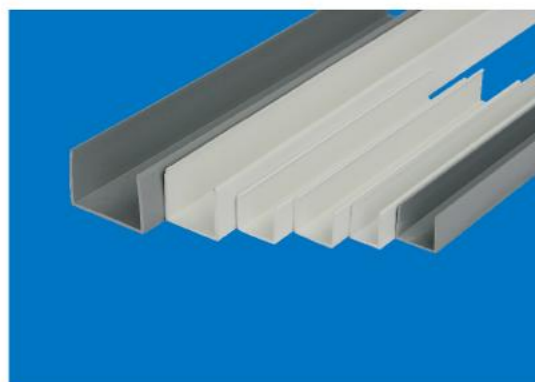


PVC中空板 (R边斜筋、带配合、带共挤胶条)

编码: LW60035RXP-G

规格(mm): 600*35 壁厚2.5筋厚1.2	颜色: 白色、灰色
包装方式、数量及外形尺寸: 长度(L)3米以下按托盘包装,	
普托120PCS/托, 外形尺寸 (L+20)*1230*2250	
高托 136PCS/托, 外形尺寸 (L+20)*1230*2500	
长度(L)超过3米的协商包装	





PVC U型槽 编码: 21018、21018-2、21019、21020、21021、21022、21024、21025

规格 (mm): 35*35*3、35*35*2.2、31*36.5*3、
41.5*25.2*2.2 (1.3)、75*51*3、25*43*3、
20.5*32.2*2.2、50.7*53.5*3.5
颜色: 白色、灰色
包装方式: 单包、常规托盘



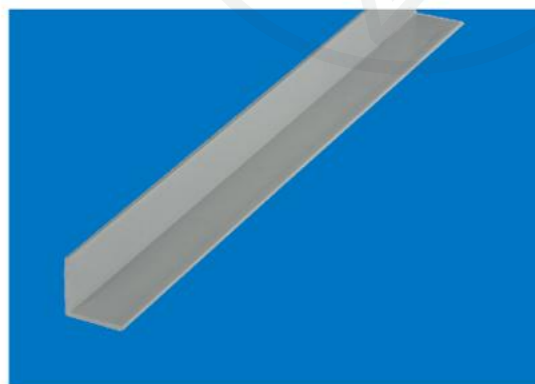
PVC 椭圆形管
编码: 9340350

规格 (mm): 70*35*4
颜色: 白色、灰色
包装方式: 单包、常规托盘



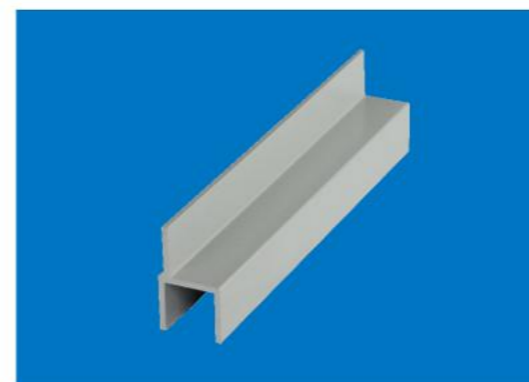
PVC 异径链接
编码: (35-20) H

规格 (mm): (35.5-20.5)*68*3
颜色: 白色、灰色
包装方式: 单包、常规托盘



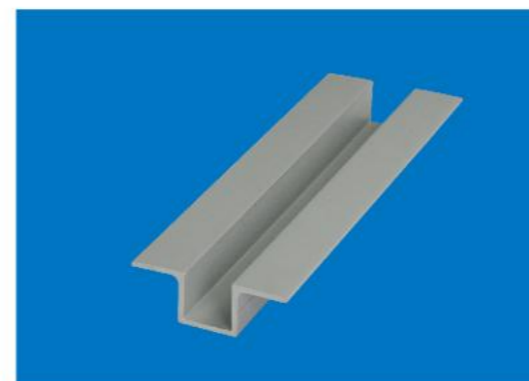
PVC L型材
编码: 21028

规格 (mm): 40*40*3
颜色: 白色、灰色
包装方式: 单包、常规托盘



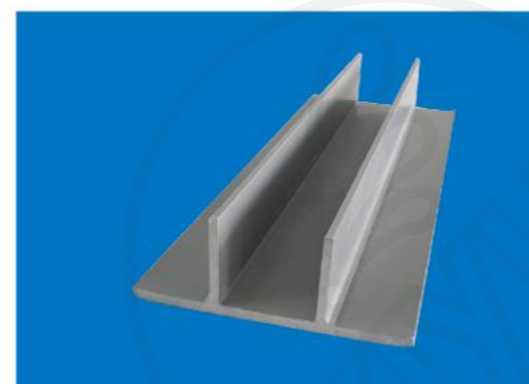
PVC Y型材
编码: 9340360

规格 (mm): 35*74*4
颜色: 白色、灰色
包装方式: 单包、常规托盘



PVC 几型材
编码: 9340359

规格 (mm): 35*113 (总长)*39(高)*4
颜色: 白色、灰色
包装方式: 单包、常规托盘



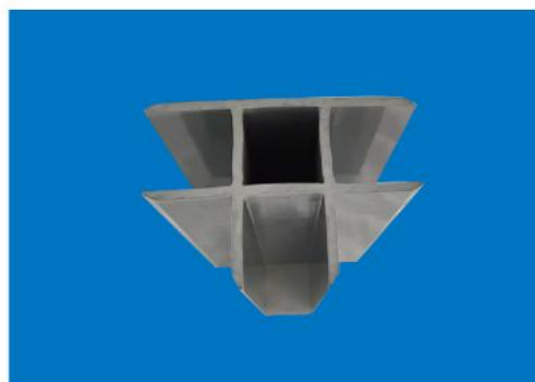
PVC 一开立柱 30/35
编码: 1-1Z35、1-1Z30

规格 (mm): 35*100*35*4 (3)、30.5*100*35*4 (3)
颜色: 白色、灰色
包装方式: 单包、常规托盘



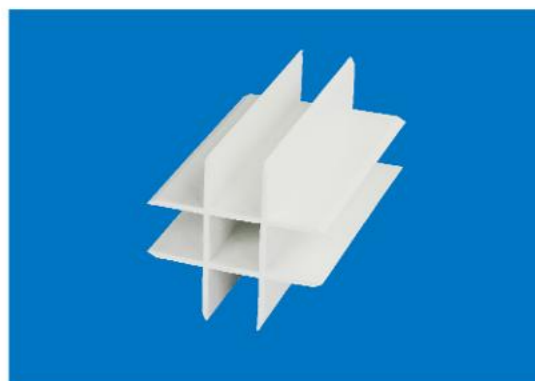
PVC 二开立柱 30/35
编码: 21016、21017

规格 (mm): 30.5*79*4、36*84*4
颜色: 白色、灰色
包装方式: 单包、常规托盘



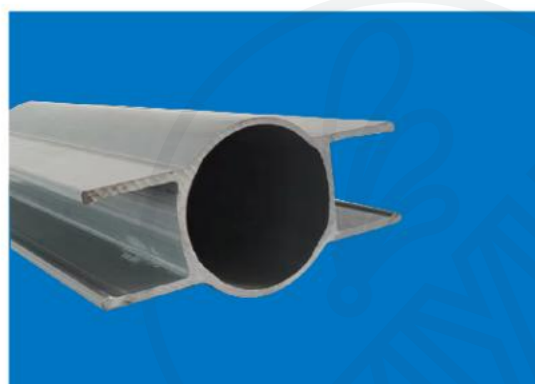
PVC 三开立柱 30/35
编码: 21014、21015

规格 (mm) : 30.5*119*79*4、36*125*85*4
颜色: 白色、灰色
包装方式: 单包、常规托盘



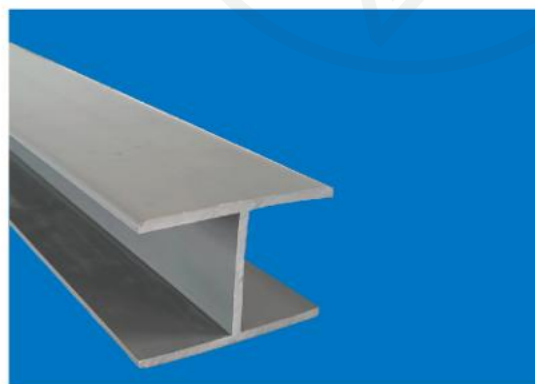
PVC 四开立柱 35
编码: 21023

规格 (mm) : 36*124*4
颜色: 白色、灰色
包装方式: 单包、常规托盘



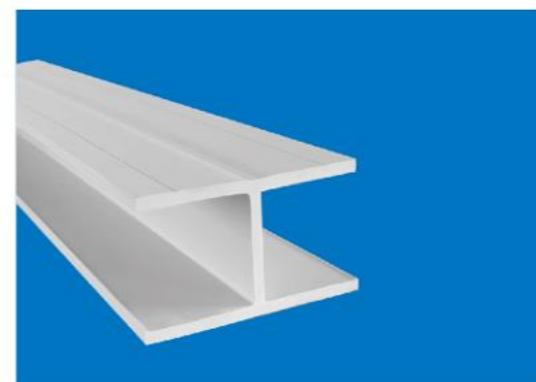
PVC 料管+链接
编码: 30149

规格 (mm) : 36*137*3.5
颜色: 白色、灰色
包装方式: 单包、常规托盘



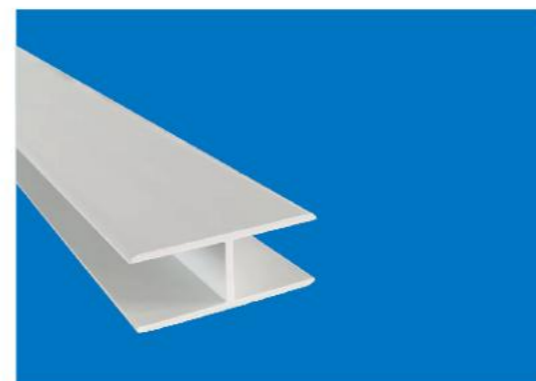
PVC H型链接
编码: 50H

规格 (mm) : 49.5*80*4 (3.6)
颜色: 白色、灰色
包装方式: 单包、常规托盘



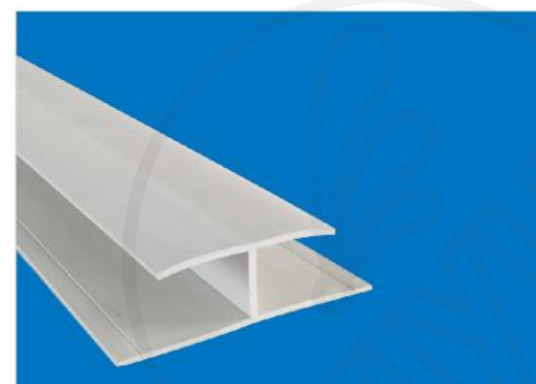
PVC H型链接
编码: 8500059

规格 (mm) : 35*74*4 (3.5)
颜色: 白色、灰色
包装方式: 单包、常规托盘



PVC H型链接
编码: 20H

规格 (mm) : 20.5*62.5*2.5
颜色: 白色、灰色
包装方式: 单包、常规托盘



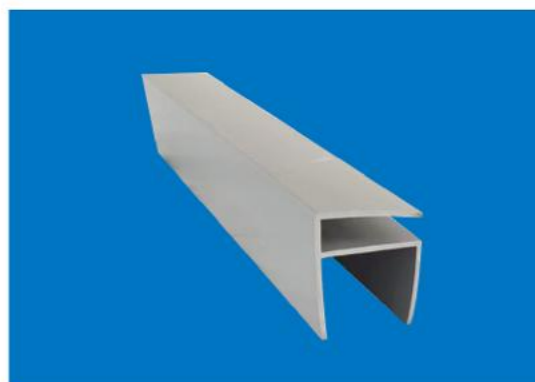
PVC 工字型链接
编码: 15工

规格 (mm) : 15.5 (15) *60 (40) *1.3
颜色: 白色、灰色
包装方式: 单包、常规托盘



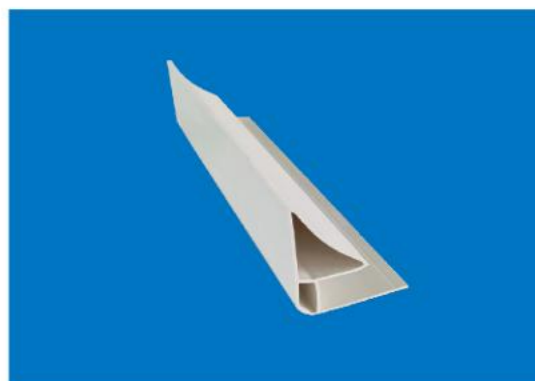
PVC 方型管
编码: 35-10T1Z

规格 (mm) : 35*35*2.5
颜色: 白色、灰色
包装方式: 单包、常规托盘



PVC 斤字型链接
编码: 35-10T1Z

规格 (mm): 35 (11) * 高45 * 宽40 * 2
颜色: 白色、灰色
包装方式: 单包、常规托盘



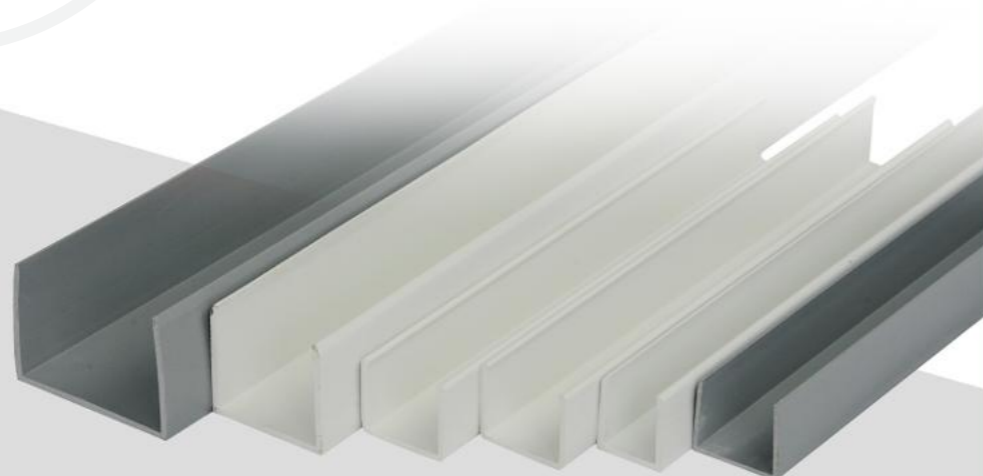
PVC 阴角条
编码: 15YJ

规格 (mm): 15 * 宽51 * 高51.3 * 1.3
颜色: 白色、灰色
包装方式: 单包、常规托盘



PVC 料线用弯管
编码: 21102、21109

规格 (mm): 75 * 4 * 1300、90 * 4.25 * 4300
颜色: 白色、灰色
包装方式: 单包、常规托盘

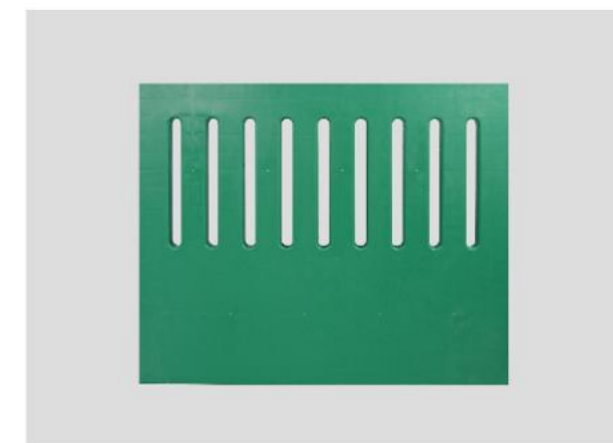


PP墙板



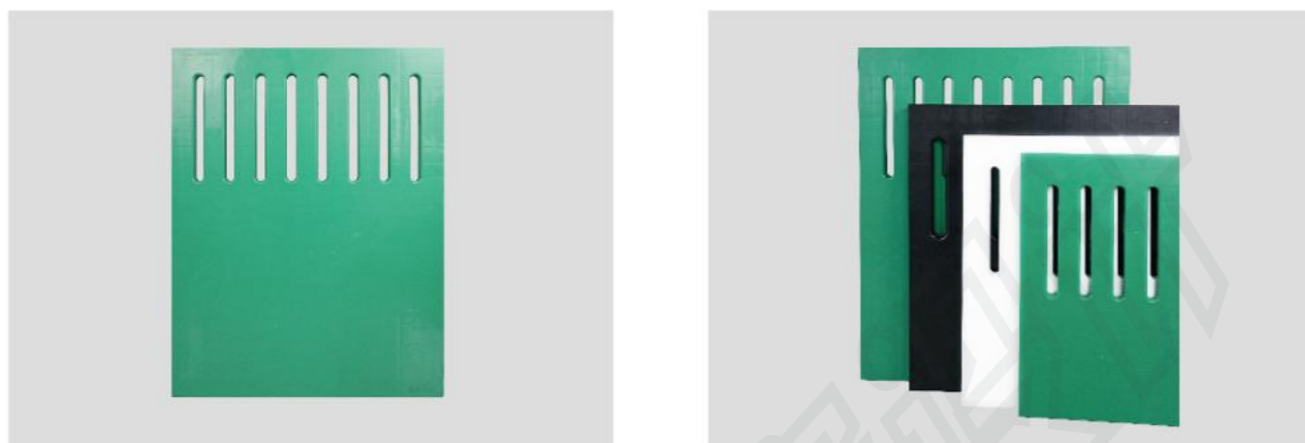
编码: PP-1200 LA、LB、XA、XB
规格: 长*高*厚
1200 * 1000 * 50 (封闭、带窗口) (加强型、标准型)
常用颜色: 绿色、黑色、蓝色、白色、灰色
包装方式: 根据产品尺寸长度, 或打托, 或单包、或散装

PP墙板



编码: PP-900 LA、LB、XA、XB; PP-850 LA、LB、XA、XB
规格: 长*高*厚
1000 * 850 (900) * 50 (封闭、带窗口) (加强型、标准型)
常用颜色: 绿色、黑色、蓝色、白色、灰色
包装方式: 根据产品尺寸长度, 或打托, 或单包、或散装

PP墙板



编码: PP-901200 LA、LB

规格: 长*高*厚

1000* 1200* 50 (封闭、带窗口) (加强型)

常用颜色: 绿色、黑色、蓝色、白色、灰色

包装方式: 根据产品尺寸长度, 或打托, 或单包、或散装

PP墙板



编码: PP-500LB

规格: 长*高*厚

1200* 500* 22 (封闭)

常用颜色: 绿色、黑色、蓝色、白色、灰色

包装方式: 根据产品尺寸长度, 或打托, 或单包、或散装







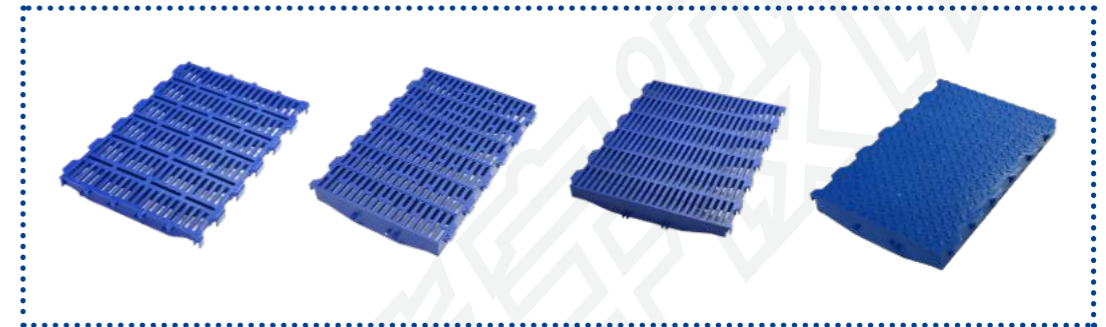
PP WALL PANEL

1200*1000*50 mm
1200*500*22mm
1000*850*50mm



PLASTIC SLATS

600x600
600x500
600x400
600x200



WATER CONTROL VALVE



WATER CONTROL VALVE



MAXI PAN FEEDER

PIGLET NEST

The piglet nest facilitates the maintenance of a microclimate that is optimal for piglets in farrowing phase without affecting the comfort of the sow, meaning room temperature can be reduced and keeping her away from the heat source that insulates the piglets.

Especially recommended in cases when its use is only needed temporarily or occasionally, as they are easily transportable and do not require any fixed installation.



STAINLESS STEEL



OTHER



PLASTICS

